

お客さまアンケート（契約募集・管理）

代理店情報

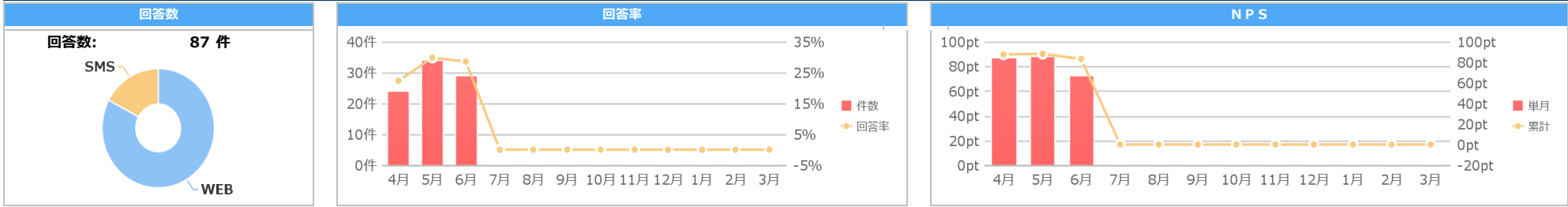
J36T6

ト-外プ^ラニング^グ

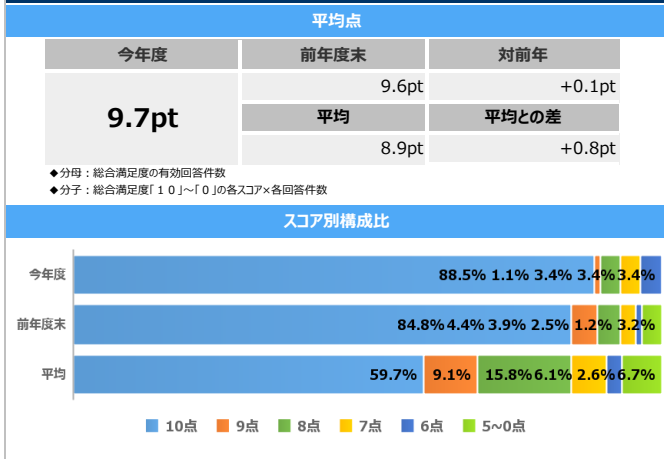
アンケート集計期間:2022年度 4月から3月(N-1月までのアンケート回答を反映)

◆表中の平均はチャネル平均です。

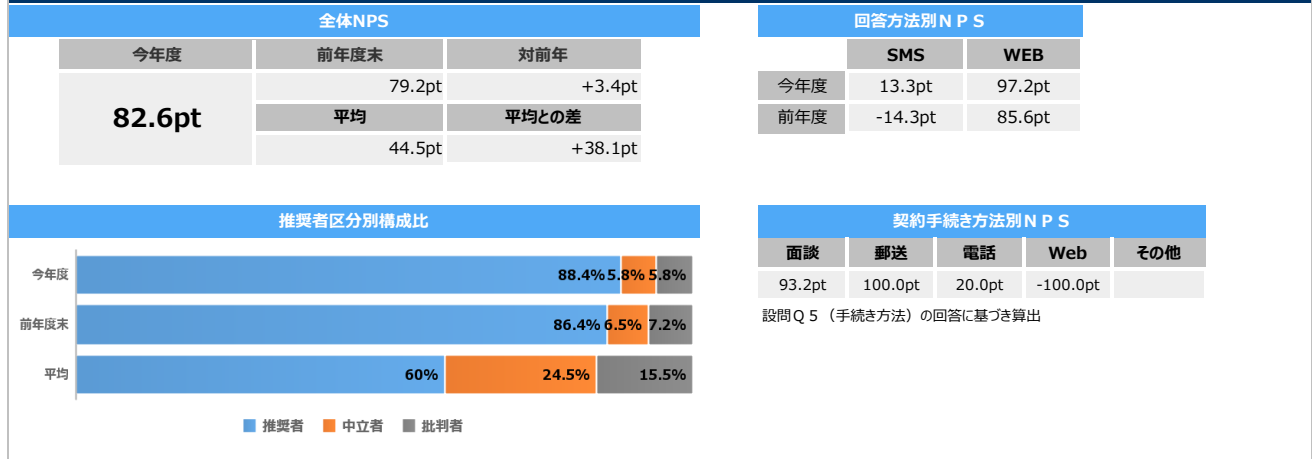
▼お客さまアンケート結果概要



▼設問 Q1. 総合満足度



▼設問 Q2. NPS / 推奨区分別



▼設問 Q4. 契約手続き評価

